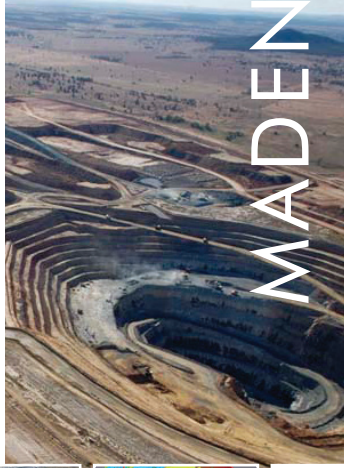
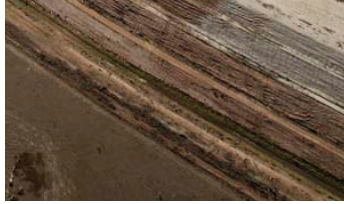


mitto.com.tr



www



MITTO
DANIŞMANLIK
Mükemmel Başlangıç...



*Mükemmel Başlangıç...
Perfect Startup...*

MİTTO MADEN, madencilik faaliyetlerinize başlamadan önce doğru bir yatırım için gerekli olan çalışmaları yaparak; faaliyetlerinizin başından sonuna kadar karşınıza çıkacak teknik zorlukları , kendi tecrübe ve teknik bilgisini kullanarak siz yatırımcıları doğru bilgilendirip projenizi uluslararası standartlarda gerçekleştirmenizi sağlar.

MİTTO MINING, does proper studies for an approve enterprise before starting mining operations and informs enterprisers correctly about technical difficulties from the beginning to the end via its own experience and technical knowledge, by this way provides performing international standardised projects.

MİTTO ÇEVRE, gönüllü katılımıyla oluşan bir ekip ruhu ile insan ve çevre sağlığını ön planda tutarak, sürekli iyileştirme ilkelerine tam bağlılık içinde, yaşam kaynaklarımızın en verimli şekilde kullanılması ve korunması amacı ile ülkemiz ve dünya kaynaklarının sürekliliğine katkı sağlamaktır. Bunun yanında; sürdürülebilir kalkınmayı temel alan bir anlayışla sınıai kuruluşları ve çevreyi etkileyecek olan her türlü yatırımcı kurum ve kuruluşu akademik düzeyde içerik taşıyan ve pratik uygulanabilirliği ön planda tutan danışmanlık hizmetleri ile yönlendirmektedir.

MİTTOENVIRONMENT,prioritising human and environment health, tightly connected to the continuous rehabilitation principles, consisted of voluntary work based team spirit; contributes our country's and world's source's continuity. Besides; insight of sustainable development, leads any kind of enterpriser and foundation by scientific knowledge and practical applications.

MİTTO PLASTİK, produces qualified and stabile Seconder Plastic Raw Material. In our factory; domestic waste bags, medical waste bags & geomembranes to protect waste water barrages in mining and environment are being produced.

MİTTO PLASTİK, kurumsal yapısı, kaliteli ve stabil nitelikteki ürünleri ile İkincil Plastik Hammadde tedarigi sağlamaktadır. Fabrikamızda, tıbbi atık poşetleri, evsel atık poşetleri, madencilikte ve çevrede atık su barajlarının korunmasını sağlamak amacıyla jeomembran üretimi yapılmaktadır.



VİZYON

Profesyonel, eğitimli, motive personelimize, sürekli gelişen teknolojiyi kullanarak, kaliteli, verimli ve müşteri odaklı hizmetler sunmak, büyümenizi sürdürürken sizin işlerinizde karşınıza çıkabilecek engelleri kaldırmak ve böylelikle müşterilerimizin ilk tercihi olmaktır.

VISION

Providing; qualified, efficiently and customer oriented services with professional, well educated, motivated personnels by using constantly developing technology, thus eliminating the obstacles while you are enlarging by the way being first choice of customers.

MİSYON

Kanunlara, yönetmeliklere ve ticari etiklere uygun davranarak işi ilk seferde doğru ve hatasız yapmak; çağdaş, kaliteli ve sağlıklı bir hizmet anlayışı geliştirerek müşterilerimizin sadakatini kazanmak; böylece şirket profilini yükseltmek ve Türkiye de örnek gösterilen bir şirket olmak.

MISSION

Completing work at the first time indefectible, suitable with statute laws, regulations and commercial ethics; gaining loyalty of customers by modern, qualified service mentality by the way raise the profile of company and being a model company in Turkey.



MITTO



MITTO MADEN, konularında dünya standartlarında danışmanlık hizmeti vermektedir.

MITTO MINING, serves world standardised advisory service at mining issues and provides experience, technical knowledge and foresight for your projects.

Sürdürülebilir Kalkınma Madenle Başlar.

Sustainable development starts with mining.

MİTTO MADEN, konularında dünya standartlarında danışmanlık hizmeti vermektedir. Madencilik faaliyetleriniz için gerekli olan finansman kaynaklarının bulunması, resmi izinlerin alınması ve ileri teknoloji (jeoteknik, jeofizik, sondaj, 3B modelleme ile rezerv ve değer tespiti çalışmaları sonucunda, yatırımınızın uygulanabilirliğini en doğru şekilde ortaya koymaktadır.

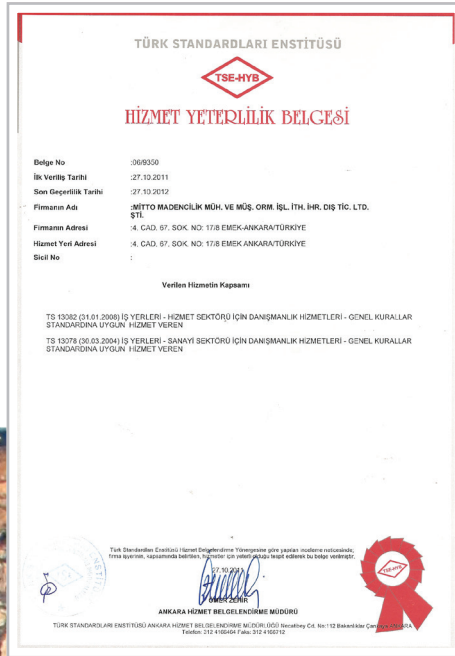
HİZMETLER

- 3B (Boyutlu) Modelleme ile Maden Rezerv Hesapları
- 3B (Boyutlu) Modelleme ile Alternatif Ocak Modelleri
- Teknik Nezaretçilik Hizmetler
- Orman İzinleri
- İmalat Ölçümleri
- GSM İzinleri
- Arama Faaliyet Raporları
- Sondaj İzinleri
- Jeofizik Etüt
- Maden İşletme Projesi
- Jeotermal Arama Projeleri
- Jeotermal İşletme Projeleri

MİTTO MINING, serves world standardised advisory service at mining issues and provides experience, technical knowledge and foresight for your projects. **MİTTO**, presents investment's applicability by finding required financial resources, getting official permissions and after reserve and appraise researches via advanced technology (geotechnics, geophysics, exploration, 3d modelling).

SERVICES

- Mine Reserve Calculations by 3D Modelling
- Alternative Mine Models by 3D Modelling
- Technical Supervision Services
- Forest Authorization
- Production Surveying
- GSM Authorization
- Exploration Action Report
- Drilling Authorization
- Geophysics Research
- Mine Management Projects
- Geothermal Exploration Project
- Geothermal Management Project



3B (BOYUTLU) MODELLEME İLE MADEN REZERV HESAPLARI

Mitto Madencilik'in sunduğu diğer uzmanlık hizmetleri arasında yorumlama becerileri, maden sistemlerini yapısal şartlar ile bağdaştırma yeteneği, sistematik cevher yatağı tespiti ve 3B (Boyutlu) modelleme de yer almaktadır.

- Sondaj verilerinden topoğrafik, stratigrafik ve analiz veri tabanları oluşturmak.
- Kuyu ve basamak kompozit hesapları yapmak.
- 2 boyutlu kuyu log kesiti ve 3 boyutlu grup kuyu log kesiti çıkarmak.
- Eş yükseklik, eş kalınlık, eş tenor haritaları çizmek.
- Topografya, cevher tavanı, cevher tabanı için 3 boyutlu yüzey modellemesi yapmak.
- 3 boyutlu yüzeylerden paralel kesitler çıkarmak.
- 3 boyutlu cevher modellemesi yapmak.
- Cevher ve açık ocak için alan ve ilgili hesapları yapmak.
- Açık ocak tasarımı yapmak.
- Yeraltı hazırlık çalışmalarından kuyu, galeri ve lağım tasarımlarını, damar yapılı cevherler için yapmak.

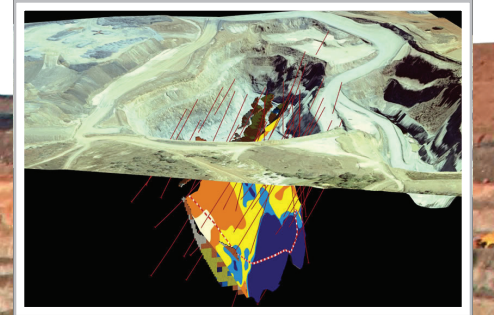
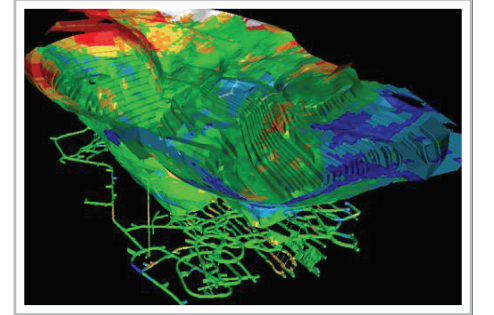
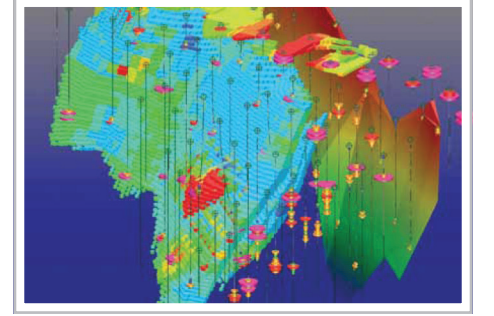
Mitto MADEN , ekip çalışmasıyla, alanında uzman olan kadrosuyla ve bilimsel araştırma yürütecek araştırmacıların katkıları ile ,teorik ve uygulamalı çalışmalarıyla modellemeyi ileri düzeyde ulaştırılabilmektedir.

MINE RESERVE CALCULATIONS BY 3D MODELING

Apart from these fundamental services Mitto Mining provides professional services including; interpretation ability, improved structural determination ability, harmonization minning system with structural conditions, systematic ore bed determination and 3-Dimensional modeling.

- Establishing topographical, stratigrafic and analysis databases
- Shaft and bench composit calculations
- 2 dimensional log and 3 dimensional group shaft log cross section
- Equal height, equal depth, equal grade mapping
- 3 dimensional surface modelling for topography, ore ceiling, ore basement
- Paralel transects from 3 dimensional surface
- 3 dimensional ore modelling
- Region and cubbage calculations for ore and open pit
- Open pit designing
- Underground preparation studies such as shaft, heading and sewage desings for vein type ore bodies

MITTO MINING, can improve modelling to advanced skills via team work, crackerjack personel cadre and attendance of researchers which can perform scientific researchs.

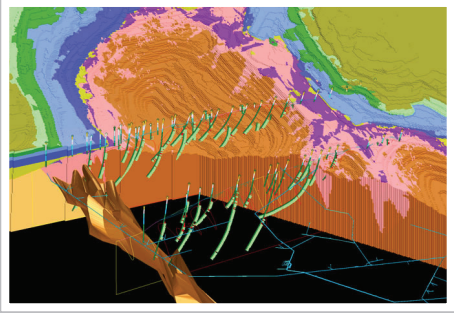


3B (BOYUTLU) MODELLEME İLE ALTERNATİF OCAK MODELLERİ

Her projeye özgü belirlenen alternatif ocak modelleri ile birlikte verilen hizmetler;

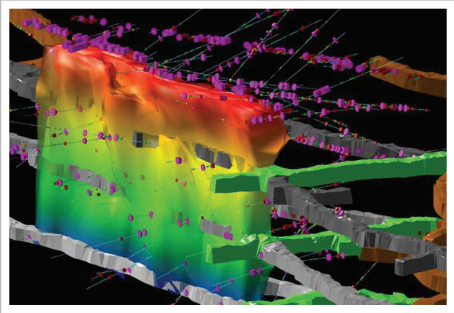
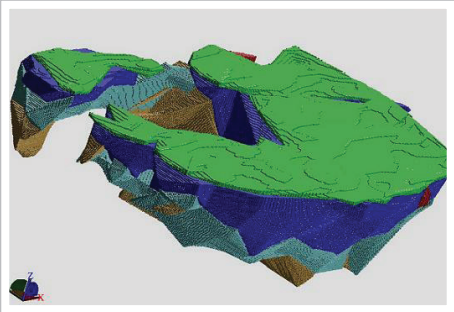
- Veri tabanı oluşturma,
- Sondaj kuyu kesit çizimi,
- Harita çizimleri,
- 3B yüzey çizimleri,
- Yüzey kesit çizimleri,
- 3B cevher ve pasa modelleme,
- Açık ocak tasarımı ve görüntülenmesi
- 3B modellerden alınan veriden şev stabilitesi hebası
- 3B litolojik sınıflama
- 3B yıllara göre ocak ilerleme modelleri
- 3B atık barajı modeli

yanı sıra, kompozit hesapları, variogram modelleme ve hacim hesapları da MİTTO MADEN tarafından gerçekleştirilmektedir.



MODELLEME YAPARKEN KULLANILAN BAŞLICA PROGRAMLAR

- Promine
- RockWare
- Surpac



ALTERNATIVE QUARRY OPERATING PROJECT BY 3-DIMENSIONAL (3D) MODELING

Preferred services given with alternative pit models determined specific by project;

- Database Preparation
- Drillhole Sectioning
- Mapping
- 3D Surface Drawing
- Surface Section Drawing
- 3D Ore Modelling and Waste Dump Modelling
- Open Pit Design and Visualization
- 3B modellerden alınan veriden şev stabilitesi "HESABI" – Pit Stability Analyses from 3D Model
- 3D Lithological Classification
- 3D Annual Production Model
- 3D Tailings Dam Model

could be realized by MİTTO MADEN as well as compositing, variogram modeling and volume calculations.

MAJOR PROGRAMS FOR MODELLING

- Promine
- RockWare
- Surpac

“3B Modelleme ile Maden Ocakları işletmesinde maksimum verim alınabilmektedir.”

“3D Modeling can be obtained with the maximum efficiency operation of Mines.”

ASİT KAYA DRENAJİ - ASİT MADEN DRENAJİ

Başta pirit olmak üzere, sfalerit, galen, kalkopirit gibi sülfütlü minerallerin hava ve su ile temasa geçerek oksidasyona uğraması ve sülfid mineralleri ile beslenen bazı bakteri türlerinin bu oksidasyon hızlarını arttırması ile oluşan doğal drenaja Asit Kaya Drenajı denir. Doğal ortamlarında ya da insan faaliyetleri sonucunda bu kayaların hava ve su teması ile yükselen asitlik değerleri nedeniyle asit kaya drenajı, artan çözünabilir metallerin ortama katılması sonucunda da Metal Liçi oluşumu çevresel faktörlerin olumsuz etkilenmesinde rol oynar.

Madencilik faaliyetleri sonucunda hava ve su ile temas eden sülfid içerikli birimlerin paha alanlarında, cevher stok alanlarında, açık ocak şevlerinde ve yeraltı ocak duvarlarında oluşturduğu asit kaya drenajı ve metal liçi nedeniyle yerüstü ve yeraltı suları olumsuz etkilenmektedir, bu suların alıcı canlı ortamlarına ulaşması ile yıllarca sürebilen çevresel ve sosyal sorunlar çıkabilmektedir. Bu nedenle, doğru bir karakterizasyon çalışması ile Asit Kaya Drenajı tahmin programı oluşturulmalı, yönetmelikler ve uluslararası standartlarda önlemler alınarak olumsuz çevresel etkiler bertaraf edilmelidir.

Doğru bir karakterizasyon ve Asit Kaya Drenajı yönetim planı için,

- Sondaj bilgileri ile sahaya özgü 3 boyutlu jeolojik model çalışması
- Örnekleme çalışması
- Statik test numunelerinin belirlenmesi ve yapılması gereken testlerin belirlenmesi
- Laboratuvar ve arazi ölçekli kinetik test numunelerinin ve yapılması gereken testlerin belirlenmesi
- Kütle denge hesaplarının yapılması
- Çevresel açıdan gereken önlemlerin belirlenmesi ve yönetim planlarının oluşturulması
- Maden arama döneminden maden kapatma ve sonrasına kadar asit kaya drenajı ve çevresel önlemler için izleme çalışmalarının yapılması gerekmektedir.

Sürdürülebilir ve sorunsuz bir madencilik için Asit Kaya Drenajı'nın oluşmadan önce tahmin edilmesi, gereken önlemlerin maden arama döneminden maden kapatma dönemine kadar uygulanması ve izlenmesi gereklidir. Aksi takdirde hem çevresel hem de ekonomik açıdan öngörülemeyen problemler yaşanabilmekte, bu sorunlar çevreyi, bölge halkını ve faaliyet sahibini olumsuz etkilemektedir.

ACID ROCK DRAINAGE AND METAL LEACHING

Sulphidic minerals, mainly pyrite, sphalerite, galena, and chalcopyrite oxidising with water and air that can results in Acid Rock Drainage as naturally. Because of the natural or anthropogenical activities, sulphidic rocks interact with water and air therefore acidity can increases and leads to Acid Rock Drainage and Metal Leaching by elevated soluble metals with increasing acidity that causes negative environmental effects.

Negatively effected surface and underground water by Acid Rock Drainage and Metal Leaching that can form in Waste Rock Dump, Ore Stockpiles, Pit Walls, Underground Walls and Tailings. These contaminated water can be reach to receiving environment that results in permanent environmental and social problems. For this reason, ARD/ML prediction program should be well designed, evaluated and mitigated according to the global standards and regulations.

For accurate ARD/ML characterization and management plan,

- 3D Geological Modelling with Drilling Datasets
- Sampling Study
- Determination of Static Tests Samples
- Determination of Laboratory and Field Kinetic Tests Samples
- Mass Balance Equations
- Mitigation and Management Plans for Environment
- Monitoring from Exploration to Post Closure Period of Mine should be done.

For sustainable and conscious mining studies, ARD/ML should be predicted before it happens and required environmental precautions should be applied with well designed monitoring programs from exploration to post closure period of mine. In the opposite case, both unforeseen environmental and economic problems can negatively affect the local community and investor.



İMALAT HARİTALARI

5995 sayılı kanun ile değişik, 3213 sayılı maden kanunu ve ilgili kanunun uygulama yönetmeliği kapsamında, üretim yapılan her maden sahası için, her yıl nisan ayı sonuna kadar, ait olduğu ve daha önceki yıllara ait üretimin gösterildiği, gelecek yıl için yapılması planlanan üretimi gösteren, 6 derece dilim esasına göre (UTM ED- 50) hazırlanan büyük ölçekli (1/1000-1/500) haritalara maden imalat haritaları denmektedir.

Diğer bir ifade ile maden işletmelerinde üretim yapılan yerleri, miktarları ve üretim şeklini gösterir, uygun ölçekli, beyan niteliğindeki haritalardır.

Özellikle yeraltı maden işletmeleri ile ilgili, işçi sağlığı ve iş güvenliği uygulamalarında, riskli bölgelerin kolayca tespit edilebilmesinde, yapılmış olan işletme faaliyetlerinin ve rezerv durumlarının sürekli olarak izlenebilmesinde imalat haritaları ve bu haritalar ile oluşturulan model ve grafik dokümanlar faaliyet planlamada temel gereksinimlerdir.

Madencilik faaliyetlerinde her yıl tutulan ve kaydı belgesi olan imalat haritalarının standart dışı yöntem ve yetkin olmayan kişilerce yürütülmesinin ileride telafisinin zor sorunlara ve sorumluluklara neden olacağı unutulmamalıdır.

Mitto danışmanlık ulusal standartlarda, bu konuda uzman kişilerce son teknolojiyi kullanarak, en hassas şekilde, imalat haritalarını tüm sorumlulukları ve hassasiyeti gözeterek hazırlamakta olan danışmanlık şirkettir.

Yapılan tüm ölçüm çalışmalarında, klasik ölçüm tekniklerinin (Total Station-DGPS) yanı sıra RTK(Real Time Kinematic) GPS/GNSS (Global Positioning System / Global Navigation Satellite System) direk koordinat (X,Y,Z) belirleme tekniğine dayalı ve ışınal yöntemle detay ölçümü tekniği kullanılmaktadır.

EXTRACTION MAPS

Extraction map definition is as follows; A map showing past, present and planned productions to the end of April by annually, which shows the belonged licence area with 6 degree coordinate system (with UTM ED-50 datum) and a big scaled (1/1000-1/500) maps related with the 5995 numbered mining law prolonged as 3213 numbered mining law.

In other words, the extraction maps show the production locations and quantities, type of production and appropriate scale in the mining companies.

Especially related to the underground mining companies, the extraction maps and the model and graphic documents created with these maps are the basic requirements in the occupational health and safe practices, determination of the risk zone easily, monitoring the reserve status and operating activities continuously and planning.

If the extraction maps, which are held and recorded in mining activities annually, executed by non-authorized or non-standard methods, its compensation will lead to the difficult problems and responsibilities in the future.

Mitto Consulting prepares the maps in national standards by using the latest technology with skilled personel in a sensitive way. Mitto also consider the all responsibilities and precision.

In the all measurement studies, detail measurement with radiation technique based on RTK (Real Time Kinematic) GPS / GNSS (Global Positioning System / Global Navigation Satellite System) pole coordinates (X,Y,Z) identification technique in addition to classical measurement techniques (Total Station-DGPS) are used.



HÂLİHAZIR HARİTALARI BASE MAPS

Hâlihazır harita, topoğrafyanın mevcut durumunu gösteren harita anlamına gelmektedir.

Diğer bir ifade ile Hâlihazır haritalar, “1/2500 ve Daha Büyük Ölçekli Harita ve Planlarının Yapım Yönetmeliği” esaslarına göre 1/1000 veya 1/2000 ölçekli olarak yapılır. Kısaca tanımlamak gerekirse, belediyelerin yapacağı teknik hizmetlerin proje planlaması, tasarım çalışmaları, uygulaması ve işletmesi, imar planı ve yukarıda belirtilen diğer projelerin gerçekleşmesi amacıyla belediyelerce veya İller Bankası'nca yaptırılan büyük ölçekli haritalara denilmektedir.

İmar Planı sınırları dışında kalan ve gayri meskûn yerlerde, yapılacak olan yapıların ruhsat alabilmesi için Mevzi İmar Planı'nın dolayısıyla da Hâlihazır haritasının hazırlanması gerekmektedir.

Halihazır harita ölçümlerinin onaylanma süresince kurumlarca halihazır harita raporu, ölçüm aletlerinin kalibrasyon belgeleri, koordinat özet ve çıktıları, GPS kontrol raporu, GPS gözlem planı (kinematik gözlemler için ölçü güzergah planı), GPS ölçme kayıt çizelgesi, dengeleme hesap ve sonuçları, açı, kenar ve nivelman ölçü çizelgeleri ve çıktıları, kontrol noktaları ve röper krokileri, ölçü krokileri, kontrol noktaları kanavaları ve dönüşüm katsayıları gibi birçok parametre aranmaktadır.

Mitto danışmanlık ulusal standartlarda, bu konuda uzman kişilerce son teknolojiyi kullanarak, en hassas şekilde, hâlihazır haritalarını, tüm sorumlulukları ve hassasiyeti gözeterek hazırlamakta olan danışmanlık şirkettir.

Yapılan tüm ölçüm çalışmalarında, klasik ölçüm tekniklerinin (Total Station-DGPS) yanı sıra RTK(Real Time Kinematic) GPS/GNSS (Global Positioning System / Global Navigation Satellite System) direk koordinat (X,Y,Z) belirleme tekniğine dayalı ve ışınsal yöntemle detay ölçümü (1 cm'den az hata) tekniği kullanılmaktadır.

Meaning of base map is, the map which shows the present situation of the topography.

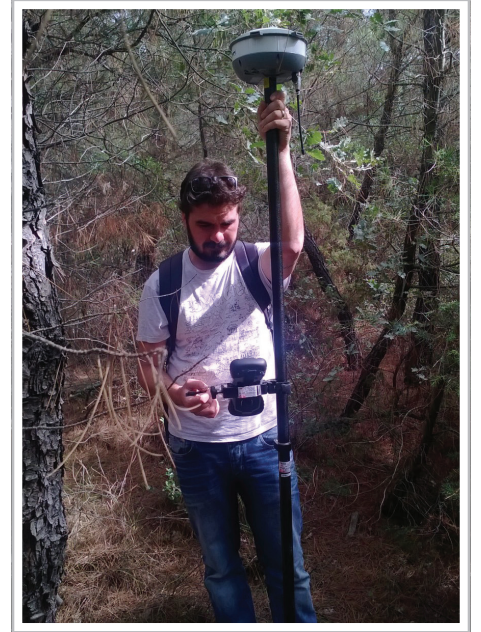
In other words, base maps is being prepared as 1/1000 and 1/2000 scaled according to “Mapping regulation of 1/2.500 and bigger scale maps and plans”. Shortly, base maps are big scaled maps such as; project planning of technical services of municipalities, design studies, management and application, zoning plan and the other projects mentioned above which is progressed by municipalities or provincial bank.

At the places which are excluding from the zoning plans and unsettled places, in order to get the license local zoning plan must be prepared so a base map preparation is required.

At the approval period of base map measurements, the institutions look for a lot of parameters such as; base map report, calibration certificates of the measuring sets, printed form of the coordinates, GPS control report, observation plan (route plan for kinematic observations), recording inventory of GPS measurements, stabilization calculations and conclusions, angle, prints and measuring charts of edge and levelling, control points and benchmark sketches, canvases and transformation factors and many other parameters.

Mitto Consultancy is a company which prepare base maps in national standards with competent people in this topic by using the latest technology and sensibility.

At all measurement study, besides the conventional measuring techniques (Total Station – DGPS), RTK (Real Time Kinematics), GPS/GNSS (Global Positioning System / Global Navigation Satellite System) ,detail survey by optical method (less than 1cm error) and direct coordinate (X,Y,Z) detection technique is being used.



YÜKSEK ÇÖZÜNÜRLÜKTE İNSANSIZ UZAKTAN ALGILAMA / İNSANSIZ HAVA ARACI

Mitto Danışmanlık firması bünyesinde bulunan maket uçak, hava fotoğrafçılığı için özel olarak tasarlanmış İHA sistemidir. Küçük boyutu ve hafif yapısının yanı sıra akıllı uçak tam otomatik uçuşlar gerçekleştirme ve yer istasyonu ile kesintisiz bağlantı kurma gibi özelliklere de sahiptir.



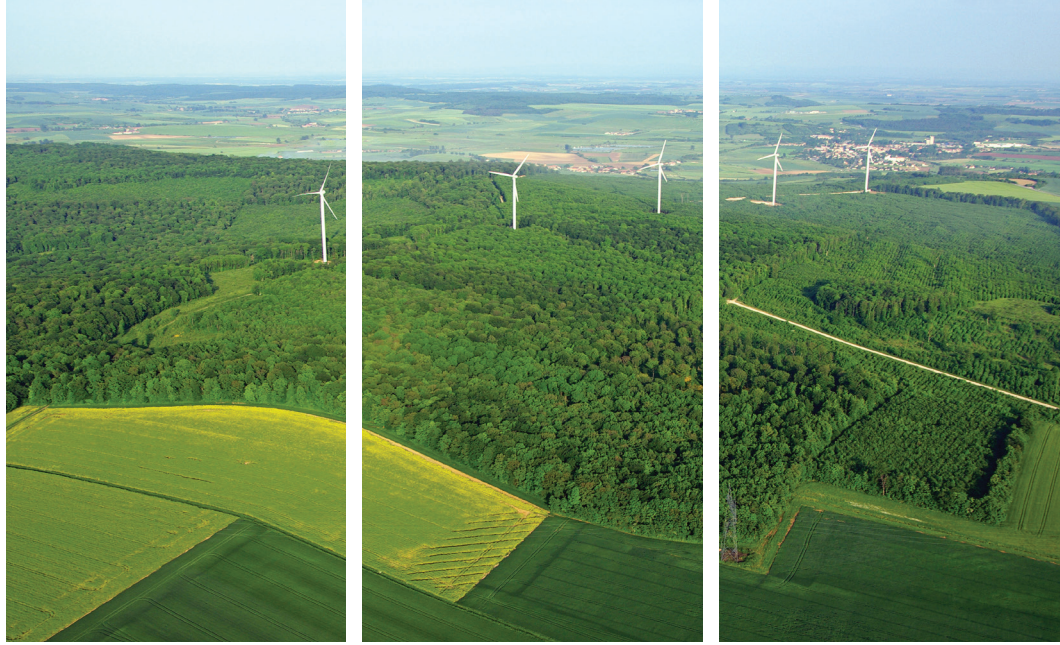
- Maket uçak teknolojimiz ve özel yazılımı marifetiyle, ölçümü yapılmak istenen alanlarda, belirli bir irtifa hattında ortofotografik yöntem ile alanın yüksek çözünürlüklü fotoğraflarını elde edebilir ve topoğrafik veri (x, y, z) alınabilmektedir.
- Yine bu teknoloji ve gerekli harita çalışmaları sayesinde hâlihazır harita ölçümleri, kadastro çalışmaları, şev analizleri, alterasyon haritaları ve maden ocaklarında imalat ölçüm ve hacim hesaplamaları gibi işlemler yapılabilmektedir.
- Boru hatları izlemeleri, Kıyı kenar çizgileri belirlemede, GES, RES, JES, HES projelerinde, enerji nakil hatları, imar uygulamalarında hali hazır harita ölçümleri neredeyse bir güne hazır,
- Maden arama ve madencilik faaliyetleri, doğal kaynak yönetimi, tarım faaliyetleri yönetimi ve yüksek hassasiyette tarım faaliyetleri takibi elde edilecek yüksek çözünürlüklü fotoğraflar ile planlama ve sunumda kolaylık sağlar.
- Bu Teknoloji ile tarım, orman, kazı, inşaat ve çevresel haritalama yüksek çözünürlük ve kaliteli hızlı sonuç elde edilebilir.
- Uygulamakta olduğumuz bu teknoloji ile aylarca süren arazi çalışmaları son bulmakta ve insan kaynaklı hatalar minimuma inmektedir.
- Maket uçağımız dâhilinde bulunan son teknoloji özelliklerine sahip kamera sayesinde, yüksek çözünürlüklü ve yakından görüntü elde edilebilmesi sayesinde jeolojik etüt çalışmaları hızlı ve verimli olarak yapılabilmektedir.
- Bu teknoloji sayesinde ayrıca yüzey modelleri yaratılabilir, uçuş sonucu elde edilen fotoğraflarla örtüştürülebilir ve böylece gerçek 3 boyutlu görsellik yakalanabilir. Proje alanları gerçeğe en yakın bir şekilde sunulabilir.
- Ayrıca bu teknolojimiz ile maden planlama ve çevresel izleme faaliyetleri ile yüksek çözünürlüklü ve yakından görüntü elde edilebilmesi sayesinde daha hızlı ve kaliteli olarak yapılabilir.

HIGH DEFINITION UNMANNED REMOTE SENSING / UNMANNED AERIAL VEHICLE (UAV)

The model plane is within Mitto Consulting that is UAV system and designed for aerial photography. Beside the small dimensions and lightness, it provides smart and fully automatic flying and uninterrupted connection with ground station.

- Our model plane and special software provide high definition images and topographical data (x,y,z) of stated area with orthophotographic method.
- This technology and mapping study provide base mapping survey, cadastral survey, pit analysis, alteration survey and production survey of mine and volume estimation studies.
- Base mapping survey of pipelines monitoring, coast line determination, solar power system, wind power station, geothermal power station, hydroelectrical power station projects, energy transmissions lines, and public improvements application are ready almost 1 day.
- The high definition images ease planning and presentation for mine exploration and mining activities, natural resource management, agricultural activities management and monitoring.
- For agriculture, forest, excavation, construction and environmental mapping studies, this technology provides quick and reliable solutions.
- Associated with this technology, months long field studies come to an end and man-made errors are minimized.
- Under favour of high technologic camera on our model plane, geological survey studies can be performed as faster and more efficient.
- Furthermore, this technology provides to create surface model with overlapping images that leads real 3D visuals. Project area can be presented as real-like.
- Moreover, mine planning and environmental monitoring studies can done easily and high quality.

MİTTO



MİTTO ÇEVRE, ÇED Raporu, Ekolojik Dengeleme Raporu ve Çevre İzin Lisansları sunan, T.C. Çevre ve Şehircilik Bakanlığı tarafından yetkilendirilmiş firmadır.

MİTTO ENVIRONMENT, implements EIA Report, Ecological Equalising Report & Environment Permission Licences, is authorised by T.C. Ministry of Environment and Urban Planning.

Çevreyi bozan, dengeyi bozar...

Which disrupts the environment, disrupts the balance...

MİTTO ÇEVRE HİZMETLER

- ÇED Projeleri
- Çevre İzinlerinin Alınması
- Çevre Lisanslarının Alınması
- Geri Dönüşüm İzinleri
- Çevre Görevlisi Hizmeti
- Çevre Danışmanlık Hizmetleri
- Karbon Sertifikası Alımı
- Karbon Sertifikası Satışı
- Laboratuvar Hizmetleri
- Yenilenebilir Enerji Fizibilite Raporları
- AERMOD Programı ile Hava Kalitesi Dağılım Modelleri
- ÇED İzleme Kontrolü
- Çevre Yönetim Planı
- Kamulaştırma
- Atık Yönetim Planı
- Düzenli Depolama Uygulama Projesi
- Düzenli Depolama Dizaynı
- Pasa yönetim planı

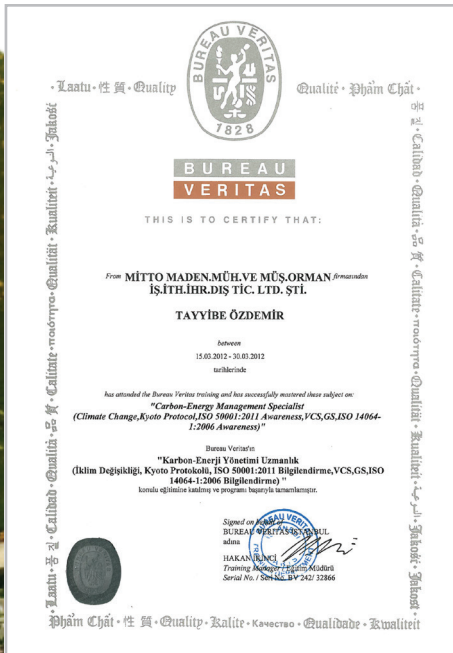
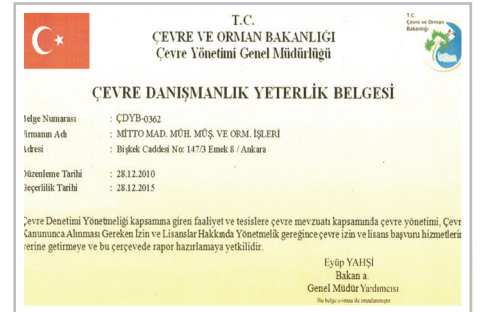
MİTTO ENVIRONMENT SERVICES

- EIA Projects
- Getting Environmental Permissions
- Getting Environmental Licenses
- Recycling Permissions
- Environmental Technician Services
- Environmental Advisory Services
- Getting Carbon Certificate
- Selling Carbon Certificate
- Laboratory Services
- Renewable Energy Feasibility Reports
- Air Quality Distribution Models via AERMOD Software
- EIA Follow-up Control
- Environmental Management Plan
- Expropriation
- Tailings Management Plan
- Landfill of Tailings Application Plan
- Landfill of Tailings Design
- Waste Management Plan



Biz doğayı korudukça doğada bizi korur...

Nature protects us so far we protect it...



ÇED PROJELERİ

ÇED raporu yalnızca T.C. Çevre ve Şehircilik Bakanlığı'ndan yeterlilik belgesi almış firmalar tarafından hazırlanır ve bu raporda çevreye yapılabilecek tüm yetkiler göz önünde bulundurularak çevre kirlenmesine neden olacak atık ve artıkların ne şekilde zararsız hale getirilebileceği ve bu hususta alınacak önlemleri içerir.

Bu Yönetmeliğe tabi projeler için **Çevresel Etki Değerlendirmesi Olumlu** kararı veya **Çevresel Etki Değerlendirmesi Gerekli Değildir** kararı alınmadıkça bu projelere hiç bir teşvik, onay, izin, yapı ve kullanım ruhsatı verilemez, proje için yatırıma başlanamaz.

ÇED Raporlarının ve Proje Tanıtım Dosyalarının Hazırlanması için, Firmamıza, T.C. Çevre ve Şehircilik Bakanlığı tarafından "ÇED Raporu hazırlamaya yetkili" olduğunu belirtir **YETERLİK BELGESİ** verilmiştir.

Şirketimizin ana hizmet konuları arasında; Çevresel Etki Değerlendirme ve İzleme, Proje Tanıtım Dosyaları, ÇED sonrası (inşaat ve işletme aşamalarında) izleme, Çevre Yönetim Planlarının Hazırlanması vb. yer almaktadır.

EIA PROJECTS

Only the firms that credentialed by Ministry of Environment and Urban Planning are able to report on EIA and it includes how the waste and residues that may cause environmental pollution become harmless and precautions to be taken.

Projects that dependent on regulation cannot have any kind of incitement, approval, permission, building use permit and cannot start investment for project unless they get "Environmental Impact Assessment Positive" or "Environmental Impact Assessment Not Needed" conclusion.

Our firm has taken "**CERTIFICATE OF SUITABILITY**" that explains "Authorised for report on EIA" for EIA reports and Project Information File from Ministry of Environment and Urban Planning.

EIA and Follow-up, Project Information Files, Follow-up after EIA process, desinging Environment Management Plans are all included in our main service topics.



ÇEVRE GÖREVLİSİ HİZMETİ

16/08/2011 tarihinde yayınlanan Çevre Denetim Yönetmeliği'nce; "Çevre Görevlisi" bulundurma" ya da "Çevre Görevlisi Danışmanlığı" hizmeti almak ilgili firmalarca zorunludur.

Firmamız T.C. Çevre ve Şehircilik Bakanlığı'nın düzenlemiş olduğu "Çevre Görevlisi" eğitimlerine katılarak, yetki almış ve danışmanlık hizmetlerine başlamıştır.

ÇEVRE GÖREVLİSİ HİZMETLERİMİZ

- Bağlanılabilir trafo merkezlerinin ve kapasitelerinin belirlenmesi
- Çevre faaliyetlerinin koordinasyonu İç tetkik ve raporlama Uygunsuzlukların giderilmesi çalışmaları
- Resmi yazışmalar ve periyodik bilgilendirmeler
- Çevre izin, lisans ve belgelerinin takibi
- Çevre denetimlerinde denetçilere refakat

ÇEVREYE KİRLETİCİ ETKİSİ YÜKSEK OLAN FAALİYETLER VE TESİSLER

- Enerji Endüstrisi
- Madencilik ve Yapı Malzemeleri Endüstrisi
- Metal Endüstrisi
- Kimya ve Petrokimya Endüstrisi
- Yüzey Kaplama Endüstrisi
- Ağaç ve Kağıt Endüstrisi
- Gıda Endüstrisi
- Tarım ve Hayvancılık
- Atık Yönetimi
- Maddelerin Depolanması, Doldurma ve Boşaltılması
- Diğer Tesisler

ENVIRONMENTAL TECHNICIAN SERVICES

According to Environment Surveillance Regulation published on 16/08/2011; relevant firms must get "Environmental technician" or "Environmental Technician Advisory" services.

Our firm has taken "Environmental Technician" certificate and started advisory services.

ENVIRONMENTAL TECHNICIAN SERVICES

- Determining wirable transformer centers and capacities
- Environment activities coordination Internal inspection and reporting Overcoming unsuitability work
- Government correspondence and periodic informing
- Environment permission, licence and documents follow-up
- Escort inspector during environment surveillance

HIGH POLLUTIVE EFFECT ACTIVITIES AND FACILITIES

- Energy Industry
- Mining and Construction Material Industry
- Metal Industry
- Chemistry and Petrochemistry Industry
- Surface Coating Industry
- Tree and Paper Industry
- Food Industry
- Agriculture and Farming
- Waste Management
- Substance Storage, Loading and Disposal
- Other Facilities



JEOKİMYASAL ARAMA YÖNTEMLERİ

Cevher Tespitinde Jeokimyasal Arama Yöntemleri

İz elementlerin cevherleşme alanlarındaki jeokimyasal davranışlarını ve dağılımlarını saptamak, cevher yatağının tespiti için yapılacak olan jeofizik ve sondaj çalışmalarının temelini oluşturur. Cevherli kütlenin ekonomik kısmını oluşturan gösterge elementin (indicator), jeokimyasal olarak değerlendirilmesi için, iz sürücü elementler (pathfinder) ile olan istatistiksel ilişkileri doğru bir şekilde yorumlanmalıdır. İstatistiksel yaklaşımlarla saptanan eşik değer (threshold), arama çalışmaları kapsamında yapılacak olan jeofizik ve sondaj çalışmalarının temelini oluşturan, anomali haritasının çıkarılması için gerekli olan temel bir parametredir. Orientasyon çalışmaları dahilinde örnekleme deseni, boyutu, miktarı gibi parametrelerin yanında anomalinin saptanması için kullanılacak iz sürücü (pathfinder) elementin belirlenmesi kalite kontrol/kalite yeterlilik (QA/QC) protokolleri gözetilerek gerçekleştirilmelidir. Dünya standartları çerçevesinde, QA/QC protokolleri uygulanarak yapılan örnekleme, jeokimyasal arama programının güvenilirliğini arttıracaktır.

- Toprak Örnekleme (Soil Sampling)
- Dere Kumu Örnekleme (Stream Sediment Sampling)
- Kayaç Örnekleme (Rock Sampling)

GEOCHEMICAL EXPLORATION METHODS

Geochemical Exploration Methods for Determination of Valuable Ore

Determination of the geochemical behaviour and distribution of trace elements in the ore mineralization that will form the basis of geophysical and drilling studies for the determination of the ore bed. For the geochemical evaluation of the indicator element which forms the economic part of the ore mass, the statistical relationship between indicator and trace elements (pathfinder) should be interpreted accurately. Determined threshold value by statistical approaches is a main parameter for the anomaly map which is basis of the geophysical and drilling studies at the pre-exploration stage. Within orientation studies, both texture, dimensions, quantity of sampling and trace element (pathfinder) for determination of anomaly should be done under the standard global Quality Assurance/Quality Control (QA/QC) protocols. The applied global QA/QC protocols on the sampling increase reliability of geochemical exploration program.

- Soil Sampling
- Stream Sediment Sampling
- Rock Sampling



JEOLOJİK JEOTEKNİK ve HİDROLOJİK HİDROJEOLOJİK ETÜT RAPORU

Çevresel Etki Değerlendirme (ÇED) raporlarında ve maden projelerinde ; Jeolojik - Jeoteknik etüt ve Hidrolojik - Hidrojeolojik etüt başlıkları altında;

JEOLOJİK ETÜT

Madenlerin aranması, rezervlerinin belirlenmesi ile işletilmesi kapsamındaki jeolojik etüt, jeolojik modelleme, arazi etüdü, örnek alımı, sondaj ve maden jeolojisi raporlarının hazırlanması, istenilen her ölçekte jeolojik harita ve kesit hazırlanması,



Doğal yapı malzemeleri, endüstriyel hammaddeler ile değişik amaçlarla kullanılan kil, kum, çakıl, kireç, çimento kili ve benzeri ocakları ile kireçtaşı, bazalt, granitik ve benzeri taş ocaklarının aranması, rezervlerinin belirlenmesi ve işletilmesi kapsamındaki jeolojik etüt, sondaj , jeolojik ve mühendislik jeolojisi modellemesi ile kuyu logunun ve raporlarının hazırlanması,



Değişik amaçlı düşey, yatay veya farklı açılarda yönlendirmeli galeri, kuyu, yarma ve sondaj yerlerinin tespit edilmesi, amaca uygun olarak örnek alınması, bunların litolojik tanımlanması, jeolojik harita üretimi ve jeolojik modelleme, jeolojik kesit, jeolojik stamp ve loglarının hazırlanması, yerinde deneylerin gerçekleştirilmesi,

HİDROLOJİK - HİDROJEOLOJİK ETÜT

Havza bazında veya münferit Hidrolojik - Hidrojeolojik etüt, kaynak geliştirme ve ıslahı çalışmaları, yeraltı suyu planlaması (yer altı su seviyeleri, sudan kaynaklı alterasyonlar, akifer özelliklerinin belirlenmesi, yer altı suyunun akım debileri ve yönü) bu çalışmalara ait modellerin oluşturulması, hidrojeolojik haritalarını ve raporlarını hazırlanması,



GEOLOGIC, GEOTECHNIC AND HYDROLOGIC HYDROGEOLOGIC SURVEY REPORT

Under the title of Geologic- Geotechnic Survey and Hyrdologic- Hydrogeologic Survey, via topics given below in Environmental Impact Assessment (EIA) Reports and Mining Projects;

GEOLOGIC SURVEY

Mine prospecting, geological survey in the content of determination and operation of reserve, geologic modelling, field survey, taking sample, preparation of drilling and mine geology reports, preparation of geological map and cross section a wanted scale,

Geologic survey, drilling, geologic and engineering geology modelling and preparation of logging and reports in content of searching, reserve determination and operation of natural construction material, industrial raw material and clay, sand, cobble, lime, cement clay and etc. and limestone, basalt, granitoid and etc.,

Determination of different purposeful vertical, horizontal or different angle-directed drift, well, cleavage and drilling places, taking samples fit for the purpose, lithologically identification, geologic mapping and modelling, geologic cross section, preparation of geologic stamp and logs, on- site experiments;

HYDROLOGIC - HYDROGEOLOGIC SURVEY

Hydrologic and hydrogeologic survey at water basin or singular place, resource enhancement and rehabilitation study, underground water planning (underground water level, alterations due to water, determination of aquifer characteristics, underground water current flow and flow direction), setting models for this studies, preparation of hydrogeologic maps and reports.

JEOTEKNİK ETÜT

Parsel bazında, ilgili imar yönetmeliklerine uygun ve Jeoloji Mühendisleri Odası onaylı zemin araştırma ve jeoteknik etüt raporlarının hazırlanması.

Sahada yapılacak sondajlar esnasında ilgili standartlara uygun olarak SPT deneyleri yapılır, örselenmemiş numuneler alınır, alınan numuneler yine standartlara uygun olarak paketlenip etiketlenerek zemin araştırma laboratuvarına sevk edilir. Sondaj esnasında kaya ortamda karotlu ilerleme yapılarak TCR, RQD, SCR değerleri tespit edilerek kaya kalitesi belirlenir.

Yine sondaj esnasında devamlı olarak yeraltı suyu gözlemleri yapılarak yer altı su seviyesi hakkında bilgi sahibi olunur.

GEOTECHNIC SURVEY

Preparation of Chamber of Geological Engineers verified surface investigation and geotechnic survey reports in accordance with related public improvement regulations.

During on site drilling operation, SPT experiments are done in accordance with related regulations, taking undisturbed samples, taken samples are wrapped and labelled in accordance with standards and send to surface investigation laboratories.

During drilling rock quality is specified via core boring in rock environment, TCR, RQD, SCR values. Also during drilling, continuous underground water surveys lets gathering information about underground water level.



ATIK BARAJLARI

Madencilik faaliyetleri sırasında oluşacak atıklar, faaliyete yakın yerlerde kurulan atık barajlarında depolanmaktadır. Bu barajlar içerisinde depolanan malzemelerin doğaya ve çevreye olumsuz etki yaratması söz konusu olduğundan, planlama aşamasının titizlikle yürütülmesi gerekmektedir. Aşırı yağışlar gibi birçok nedenle barajın deformasyonu sonucu oluşacak sızıntı, kaçak veya taşmalar büyük kirlilik sorunlarına yol açabilmekte, işletmeleri ve çevre halkı ciddi bir sorunla karşı karşıya bırakmaktadır. Atık Barajlarında bu tip sorunların yaşanmaması amacıyla; suyun kontrolü için saha çalışmaları, analizler ve kesin çözümler sunulmalıdır. Mitto Danışmanlık, müşterilerine Atık Barajları konusunda tecrübeli mühendisleri ile, profesyonel bir danışmanlık hizmeti sunmaktadır.



- Atık barajı yer ve tipi belirleme
- Hassas ölçüm çalışması ve Hali hazır haritalama çalışması
- Atık Baraj dizaynı ve Rezervuar hacim hesapları
- Jeomembran, Jeotekstil seçimi ve hesapları
- DSI kriterlerine göre atık baraj malzemesi jeoteknik analizleri
- Dinlendirme ve çöktürme havuz dizaynları ve hesapları
- Kuşaklama kanallarının belirlenmesi

TAILINGS DAM

Tailings produced by mining activities are stored in tailings dam which is constructed close to the mining area. Due to environmental risks of tailings, these dams planning should be done carefully. Companies or local community can be faced with serious contamination problems because of the seepage, leakage or overflowing of dams any deformation or excess precipitation. For this reason, field studies, analyses and definite solutions are comprised for water management. Mitto Consulting offers professional service to clients about Tailings Dam with experienced engineers.

- Determination of Tailings Dam Location and Type
- Sensitive Survey Study and Basemapping
- Design of Tailings Dam and Reservoir Volume Calculation
- Determination and Calculation of Geomembrane and Geotextile
- Geotechnical Studies on Tailings Dam Material According to the DSI Criteria
- Settling and Sedimentation Pond Design and Calculations
- Interception Channel Design

MİTTO



MİTTO PLASTİK; ambalaj atıklarının geri kazanılması ile çöp depo yerinden tasarruf sağlandığı gibi, atığın toplanması, taşınması, üretime hazırlanması ve üretimde kullanılması işleri ile ekonomiye önemli bir dolaşım ilavesi sağlamaktadır.

MİTTO PLASTIC; provides an important circulation for economy by collection, removal, preparing for production and usage of trash in producing as well as saving from trash storage field by recovering packaging waste.

Ambalaj Atıkları Çöp Değildir, Paranızı Çöpe Atmayın...

Packaging waste is not garbage, not throw away your money...

NEDEN GERİ DÖNÜŞÜM?

Atıkların önemli miktarını geri dönüştürerek, yeniden kullanılabilir hammaddeler elde etmek mümkündür.

Uygun koşullarda depolanmamış çöpler yeraltı ve yüzeysel su kirliliğine, haşerelerin üremesine, ortaya kötü kokular çıkmasına, görüntü kirliliğine ve hatta bazı canlılar sayesinde bu mikropların yayılmasına neden olmaktadır.

Geri dönüşüm vasıtası ile doğal kaynaklarımız korunur, %95 seviyelerine kadar enerji tasarrufu sağlanır, ekonomiye katkı sağlanır, çöplüğe giden atık miktarı azalır ve böylece geleceğe yatırım yapılmış olur.

WHY RECYCLING?

It is possible to gain reusable raw materials through recycling of wastes.

Trashes haven't stored in suitable conditions causes underground and groundling water pollution, insect reproduction, bad smells, visual pollution and even transmission of microbes.

Recycling protects natural resources, provides energy saving up to %95, make a major contribution for economy, amount of waste goes to trash decreases and so investment for future has been done.



MİTTO PLASTİK HİZMETLER ve ÜRÜNLER

- Polietilen PE Granül - Elteks
 - Alçak Yoğunluklu Polietilen (AYPE)
 - Yüksek Yoğunluklu Polietilen (YYPE)
- Polipropilen PP Granül-Moblen
- Polistren Granül
- Granül İmalatı
- Jeomembran İmalatı
- Evsel Atık ve Tıbbi Atık Poşet İmalatı

MİTTO PLASTIC SERVICES & PRODUCTS

- Polyethylene PE Granule - Elteks
 - Low Density Polyethylene (AYPE)
 - High Density Polyethylene (YYPE)
- Polypropylene PP Granule-Moblen
- Polystyrene Granule
- Granule Production
- Geomembrane Production
- Domestic and Medical Waste Bag Production

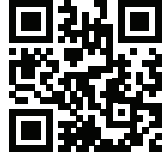


YURTIÇİ REFERANSLARIMIZ / LOCAL REFERENCES

| | | | |
|------------------|--|------------------|--|
| AMASYA | T.C. KARAYOLLARI | İZMİR | ER-KOÇ MİRMAK LTD. ŞTİ. İZMİR BÜYÜKŞEHİR BELEDİYESİ VESTA MAD. LTD. ŞTİ. |
| ANKARA | ASIA MINOR MINING BAYBURT GRUP MAD. İNŞ. A.Ş. CAN GERİ DÖNÜŞÜM C.H. MÜHENDİSLİK A.Ş. CENGİZ İNŞ. MAD. A.Ş. DLH GENEL MÜDÜRLÜĞÜ ESSENTIUM ENERJİ FERNAS A.S. GYD GAYRİMENKUL KAYEN ENERJİ A.Ş. KESKİNTAŞ YAPI D.LTD.ŞTİ. KOCAMAN ENERJİ A.Ş. KOLİN A.Ş. KOZA ALTIN A.Ş. MORKAYA GERİ DÖNÜŞÜM NUROL HOLDİNG ÖZALTIN İNŞAAT A.Ş. ÖZENİR ENERJİ A.Ş. ÖZYOLU TİCARET ULAŞTIRMA BAKANLIĞI SÜMER HOLDİNG TAURUS AVM TURKERLER ENERJİ MAD A.Ş. TÜMAD MADENCİLİK A.S. TMC MAZIDAĞI FOSFAT A.S. YAPIMTAŞ MAD A.Ş. | KASTAMONU | ETİ BAKIR A.Ş. KÜKİRTTAS MAD A.Ş. |
| | | KIRŞEHİR | KARACABEY OTO MAD LTD. ŞTİ. MALYA MAD. LTD. ŞTİ. |
| | | KOCAELİ | ALKAN MADENCİLİK VE MERMER A.Ş. CAN-TAŞ LTD. ŞTİ. TCDD (HIZLI TREN) YILDIZSOY MADENCİLİK LTD. ŞTİ. |
| | | KONYA | A.B.N. MADENCİLİK A.Ş. ARUS MADENCİLİK BELEKOMA TRAVERTEN LTD. ŞTİ. ETİ ALUMİNYUM A.Ş. MGS PROJE MÜŞ. MÜH. TİC. LTD. ŞTİ. |
| | | KÜTAHYA | KIVANÇ MADENCİLİK LTD. ŞTİ. TEMPOTEKNİK METAL LTD.ŞTİ. |
| | | MANİSA | KARBOTEK MAD SAN A.Ş. TİLAGA A.Ş. |
| | | MALATYA | KOLİN A.Ş. |
| | | MARDİN | TMC MAZIDAĞI FOSFAT A.Ş. |
| | | MUĞLA | EFEMER MAD. LTD. ŞTİ. ERTUR İNŞAAT LTD. ŞTİ. ÖRSKAN MAD. LTD. ŞTİ. YERSAN A.Ş. |
| ANTALYA | ALAYBEY BETON HAMMAN MERMER KIVANÇ MADENCİLİK LTD. ŞTİ. TALYA MERMER LTD. ŞTİ. | ORDU | CENGİZ İÇTAŞ ADI ORTAKLIĞI DLH İNŞAAT GENEL MÜDÜRLÜĞÜ T.C. KARAYOLLARI |
| ARDAHAN | TÜRKERLER İNŞAAT A.Ş. PELİN ENERJİ A.Ş. | OSMANİYE | GÖKDERE MAD. LTD. ŞTİ. KROMSAN MAD. LTD. ŞTİ. TİLAGA TURİZM MAD. YAT. VE İŞL. A.Ş. |
| ARTVİN | ETİ BAKIR A.Ş. BOGATO ENERJİ A.Ş. | SAMSUN | T.C. KARAYOLLARI |
| BALIKESİR | TRUVA BAKIR A.Ş. TÜTÜNCÜ METAL A.Ş. OTO İŞMERTLER | SİVAS | BELİN MADEN. İNŞ. SAN. A.Ş. EBX MAD SAN A.Ş. EMMİOĞLU MERMER GENSAY MAD. SAN. VE .TİC. LTD. ŞTİ. VALUPA TÜRKİYE İŞLEMLERİ DANIŞMANLIĞI |
| BATMAN | İPEK ENERJİ A.Ş. | ŞANLIURFA | CANOĞULLARI GRUP A.Ş. HARRAN BETON A.Ş. |
| BAYBURT | ORTA TRUVA A.Ş. BAYBURT GROUP | TEKİRDAĞ | ADALILAR MAD. LTD. ŞTİ. |
| BİNGÖL | ÖZYAPICILAR | UŞAK | TECK MADENCİLİK A.Ş. |
| BURSA | BURKROM MAD.LTD.ŞTİ. | VAN | EDREMİT BELEDİYE BAŞKANLIĞI SEZGİ DANIŞMANLIK MAD. LTD. ŞTİ. TUĞ - TAŞ MAD. LTD. ŞTİ. VAN BETON A.Ş. VANTAŞ MAD. LTD. ŞTİ. Z.R.G. ENERJİ A.Ş. |
| ÇANAĞKALE | BATI ANADOLU MADENCİLİK ORTA TRUVA MAD. A.Ş. TRUVA BAKIR A.Ş. SEMENT ÇİMENTO A.Ş. | YOZGAT | EMEKCİ OĞLU A.Ş. KROMTAS MAD. A.Ş. |
| ÇORUM | EKMEKCİOĞULLARI METAL MADEN A.Ş. | | |
| EDİRNE | TUĞ-TAŞ LTD. ŞTİ. SEZGİ DANIŞMANLIK MAD.LTD.ŞT. | | |
| ERZURUM | ATAÇ İNŞAAT A.Ş. İSPİR ENERJİ A.Ş. KAYEN ENERJİ KOLİN A.Ş. | | |
| HAKKARİ | ATAŞLAR İNŞAAT MAD. LTD. ŞTİ. BAR-TAŞ LTD. ŞTİ. ÖZENİR ENERJİ A.Ş. HAKKARİ ÜNİVERSİTESİ | | |
| HATAY | ALPERENLER İNŞ. MAD. LTD. ŞTİ. DÖRTTAŞ MAD. LTD. ŞTİ. İSOS MADENCİLİK LTD ŞTİ | | |
| ISPARTA | EMMİOĞLU MERMER HERSEK MADENCİLİK VE MERMER SARAL A.Ş. | | |
| İSTANBUL | AYDINOĞLU MADENCİLİK LTD. ŞTİ. IBERDROLA ENERJİ HATTON GROUP A.Ş. KALAYCI YAPI MALZEMELERİ LİMAS LİMAN İŞLETMELERİ A.Ş. MADSAŞ A.Ş. NORM AMBALAJ MAD. JEOTERMAL A.Ş. ORAKA MAD. LTD. ŞTİ. SELİM USTA YAPI MALZ. LTD. ŞTİ. SURYAPI VALUPA MAD. LTD. ŞTİ. | | |

YURTDIŐI REFERANSLARIMIZ / GLOBAL REFERENCES

| | |
|------------------|---|
| AUSTRALIA | CHESSEY EXPLORATION AND MINING REDROCK MINERALS RUBICON GOLD INC. |
| UKRAINE | TCG MINING INC. TMG GROUP |
| CANADA | GENTOR GODL INC. PASINEX MINING INC. PILOT GOLD INC. TECK MINING |
| SPAIN | IBERDROLA INC. |
| CHINA | TUAĐI MARBLE |



MITTO

Mitto Ofis: Ceyhun Atıf Kansu Cad. 1271. Sokak Yapım İş Merkezi No:35/11-13 06520 Balgat Ankara, TURKIYE

Fabrika: Modern Keresteciler Sanayi Sitesi 1.Sk. No:4 Sarayköy Kazan, Ankara, TURKIYE

T: +90 312 222 28 79 - +90 312 222 18 28 - +90 850 837 2 555 | **F:** +90 312 222 11 53

M: info@mitto.com.tr | **W:** www.mitto.com.tr